

令和4年度  
学校だより

沼津市立愛鷹小学校

## あしたか



志を持ち たくましく生きる人



No.4 6月29日

\*親子でお読みください

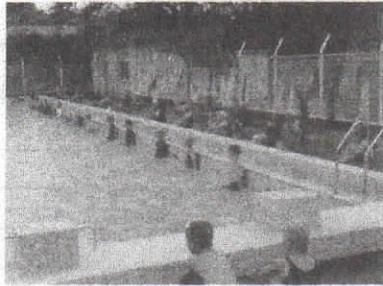
## 「あしたか」の「し」…「しっかり勉強する子」

爽快な夏の気分を満喫できるシーズンが近づいて参りました。早いもので、1学期も残すとこ  
ろ1月足らずとなりました。1学期の間に学習したことのまとめと振り返りをしっかりと行って、  
夏休みや2学期の学びにつながる充実した日々を過ごしていきたいと思えます。

学校での学びの中で、どの子ども成長しています。その成長には個人差があります。この1学期で  
身についたことは何か、十分に身につけられなかったことは何かを一人一人が振り返ることを大  
切にしていきます。身についたことを確認しながら自己肯定感を高め、さらに身につけたいこと  
を意識して、次の学びに向かう意欲を育てることで、本校の目指す子供の姿の一つ「しっかり勉  
強する子」の達成を目指していきます。

学びに向かう意欲を育てるために、御家庭でも子供たちの「よさ」や「できた」を大いに発見し  
認めることを大切にしてください。今後も御協力お願いいたします。

## &lt;水泳の授業、はじめました&gt;



6月13日(月)からをプール開き週間として、プールを使っての  
水泳の授業が始まりました。水泳は2年間行っていなかったので、  
1年生から3年生は、学校のプールに入るのは初めてです。

コロナウイルス感染症防止のために、プールサイドでは約束を守  
って、距離をとって並びます。一度にプールに入る子供の数も多く  
ならないように工夫しながら授業を行っています。天気がよくて暑  
い日も、曇り空でちょっと寒い日も、プールの中で子供たちの笑顔  
が輝いています。

## &lt;自然教室&gt;

6月16日(木)に、5年生が桃沢野  
外活動センターで「自然教室」を行  
いました。スローガンは「あ：安全に協  
力し合い」「し：失敗しても仲間が助け  
る」「た：楽しい思い出を」「か：帰  
りまでしっかりと」でした。ウォークラ  
リー、野外炊飯、キャンプファイヤー  
などを笑顔いっぱいで行いました。学年で行う大きな行事を通して、一つ成長した5年生の姿を感じて  
います。



## &lt;交通安全リーダーと語る会&gt;



6月23日(木)、6年生が「交通安全  
リーダーと語る会」を行いました。コ  
ロナウイルス感染症の影響で、地域  
の方に参加していただくのは2年ぶり  
です。愛鷹交番、愛鷹地区交通安全  
会、交通安全地区委員、交通安全指導員、  
見守り隊の皆様にご集まっただきま  
した。学習のテーマは「再点検！愛鷹小校区の交通とわたしたちの安全」です。地区ごとのグルー  
プで問題点を話し合い発表して全体に伝えました。クロームブックを活用して、画像を取り入れた分か  
りやすい発表ができていました。多くの方に協力していただき、子供たちの交通安全の実現に向けての  
意識が一層高まったと感じています。



# 7・8月 学年別下校時刻予定表

令和4年度  
沼津市立愛鷹小学校



## 7月下校時刻

| 日 曜  | 1 年             | 2 年   | 3 年   | 4 年   | 5 年   | 6 年 | 備 考 : 学校行事など                           |
|------|-----------------|-------|-------|-------|-------|-----|--|
| 1 金  | 13:20           | 14:40 |       |       | 15:35 |     | クラブ③                                   |
| 2 土  |                 |       |       |       |       |     |  |
| 3 日  |                 |       |       |       |       |     |  |
| 4 月  |                 |       | 14:40 |       |       |     | B週 1学期図書貸し出し終了                         |
| 5 火  |                 | 14:40 |       |       | 15:35 |     | 3年鷹の子塾⑤                                |
| 6 水  | 14:40           |       |       |       | 15:35 |     |  |
| 7 木  |                 | 14:10 |       |       | 15:10 |     |  |
| 8 金  | 13:20           |       |       | 14:10 |       |     | 特A日課                                   |
| 9 土  | 家庭読書の日, 家庭体重測定日 |       |       |       |       |     |  |
| 10 日 | 家庭読書の日          |       |       |       |       |     |  |
| 11 月 |                 |       | 13:20 |       |       |     | A週 普通日課④清掃あり 教育相談①<br>夏休みの図書貸し出し(~15日) |
| 12 火 |                 |       | 13:20 |       |       |     | 普通日課④清掃あり 教育相談②                        |
| 13 水 |                 |       | 13:20 |       |       |     | 普通日課④清掃あり 教育相談③                        |
| 14 木 |                 |       | 13:20 |       |       |     | 普通日課④清掃あり 教育相談④                        |
| 15 金 |                 |       | 13:20 |       |       |     | 普通日課④清掃あり 教育相談⑤                        |
| 16 土 |                 |       |       |       |       |     |  |
| 17 日 |                 |       |       |       |       |     |  |
| 18 月 | 海の日             |       |       |       |       |     |  |
| 19 火 |                 |       | 14:40 |       |       |     | B週 4~6年6校時カット                          |
| 20 水 | 14:40           |       |       |       | 15:35 |     |  |
| 21 木 |                 |       | 14:10 |       |       |     | 特A日課 給食最終日                             |
| 22 金 |                 |       | 11:45 |       |       |     | 特B日課 1学期終業式                            |
| 23 土 | 夏休み(~8月23日)     |       |       |       |       |     |  |
| 24 日 |                 |       |       |       |       |     |  |
| 25 月 |                 |       |       |       |       |     |  |

## 8月下校時刻

| 日 曜  | 1 年   | 2 年   | 3 年   | 4 年 | 5 年   | 6 年 | 備 考 : 学校行事など   |
|------|-------|-------|-------|-----|-------|-----|----------------|
| 23 火 | 夏休み   |       |       |     |       |     |                |
| 24 水 |       |       | 11:45 |     |       |     | A週 特B日課 2学期始業式 |
| 25 木 |       |       | 11:45 |     |       |     | 特B日課           |
| 26 金 | 13:20 |       | 14:40 |     | 15:35 |     | 給食開始 前期委員会④    |
| 27 土 |       |       |       |     |       |     |                |
| 28 日 |       |       |       |     |       |     |                |
| 29 月 |       |       | 14:40 |     |       |     | B週 防災訓練5校時     |
| 30 火 |       | 14:40 |       |     | 15:35 |     | 3年鷹の子塾⑥        |
| 31 水 | 14:40 |       |       |     | 15:35 |     |                |